

Zone 30 e isole ambientali

Esempi e vantaggi

L'importanza della "Comunicazione"



ing. Marco Passigato – Verona

progettista e mobility manager Università di Verona

[www://marco.passigato.free.fr](http://www.marco.passigato.free.fr)

Contenuti

Moderazione del traffico

Isole ambientali (urbanistico)

Zone 30 (modalità)

Esperienze italiane “a spot”

Zone 30 “*comunicate*”

I prossimi passi

Zona 20 d'incontro

Zona 30 di scuola

I “grandi valori” di riferimento

- **Il diritto alla mobilità**

Muoversi tutti, anche bambini ed anziani secondo necessità

- **Il diritto alla salute**

Inquinamento, incidenti, stress, solitudine riducono la salute

- **La sostenibilità del sistema**

Consegnare alle future generazioni un mondo che abbia almeno le stesse risorse naturali, le stesse qualità ambientali e caratteristiche di biodiversità uguali a quelle che abbiamo ricevuto noi

Per una mobilità sostenibile

- 65 auto ogni 100 abitanti e 1,3 persone per auto
- Il 50% degli spostamenti inferiore a 3 km
- Il 70% degli incidenti e il 40% dei morti in abito urbano
- Le malattie respiratorie sono in forte crescita
- Obiettivo UE 2010 riduzione 50% incidenti
- Il 7 aprile 2004 per l'OMS "Giornata senza incidenti"

Attenzione alla guida

Usa il mezzo adatto per ogni spostamento!

I “grandi obiettivi” di riferimento

- **Mobilità- accessibilità per le persone ovunque**

Accessibilità dei centri storici, autonomia per bambini ed anziani

- **Riduzione degli incidenti e dell'inquinamento**

Andare piano, evitare stop and go, costruire strade sicure!

- **Creare città più ricche, più salubri, più cortesi**

Più ricche di qualità urbana, di spazi verdi ed accoglienti

Più salubri, con meno smog, meno rumore, meno frenesia

Più cortesi, ove ci sia rispetto, attenzione, e relazioni tra le persone

Gli strumenti operativi

- **I Piani Urbani del Traffico, PGTU, PPTU**

Riduzione dell'inquinamento, dei tempi di spostamento, degli incidenti

- **Il Piano Nazionale della sicurezza stradale**

Ridurre i punti neri, creare banche dati, creare professionalità

- **Le tecniche di Moderazione del Traffico**

Promuovere l'integrazione piuttosto che la separazione funzionale

Favorire la convivenza sulla strada di pedoni, ciclisti ed autoveicoli

Riduzione degli incidenti e riqualificazione urbana della città

Moderazione del Traffico =

Riduzione della velocità

(esempio la velocità 30 conferisce maggior sicurezza sulle strade)

+

Nuova ripartizione modale

(cresce la modalità pedonale e ciclabile e si riduce l'autoveicolare)

Quali finalità per la MdT

- **Indurre l'automobilista a guidare piano e con attenzione**

Evitare strade monotone a "canale" e proporre strade a situazione variabile

- **Costruire strade scorrevoli ma lente e belle**

Rotonde, chicane, piattaforme rialzate, riordino della sosta

- **Dare sicurezza ai pedoni e ciclisti**

Isole salvagente, attraversamenti rialzati, ciclabilità in sede

- **Aumentare il verde, la sosta, gli spazi accoglienti**

La strada deve riacquistare la funzione sociale, ritornare ad essere il centro della comunità, il luogo di incontro e di socializzazione

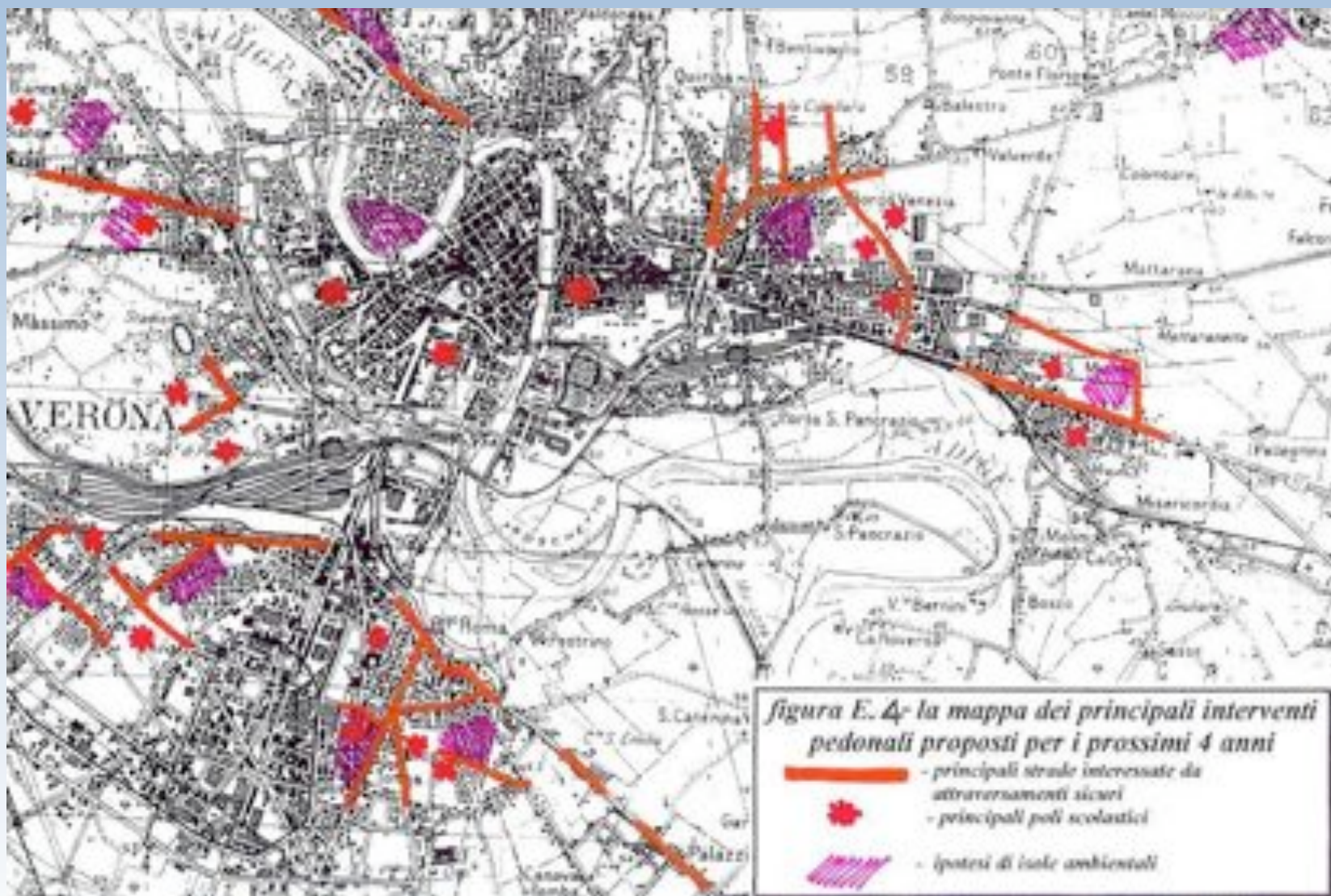
Moderazione del Traffico



**Essere investiti
ai 30 è come ...**



Pianificare la M.d.T.



Centro storico

Privilegiare la pedonalità, “tutto a raso”, dare spazio esterno ai negozi e bar, biciclette nei due sensi, segnaletica orizzontale e verticale piccola e ridotta al minimo, garantire un po’ di sosta ad alta turnazione

Centro storico Beaune - Francia



Centro storico Mutzig - Francia



La viabilità principale nelle città

Corsie strette, rotatorie, piattaforme rialzate dolci e lunghe, isole salvagente, marciapiedi avanzati alle intersezioni, ciclabilità anche in sede su corsia riservata, riordino della sosta fuori sede

Viabilità principale nelle città



Fasce centrali



Isole ambientali

Il principio di gerarchia vede al primo posto il pedone e la mobilità lenta

Si passa dalla separazione all'integrazione e convivenza "pacifica" delle diverse componenti di traffico

Deve essere impedito l'effetto by-pass al traffico veicolare

Porte di accesso rialzate e strette, piattaforme rialzate alle intersezioni, ciclabilità nei due sensi, segnaletica orizzontale e verticale piccola e ridotta al minimo, corsie molto strette e talvolta a senso unico alternato, alta presenza di sosta, spazi verdi, accoglienti e di gioco.

Isola Ambientale



Isola ambientale – la segnaletica

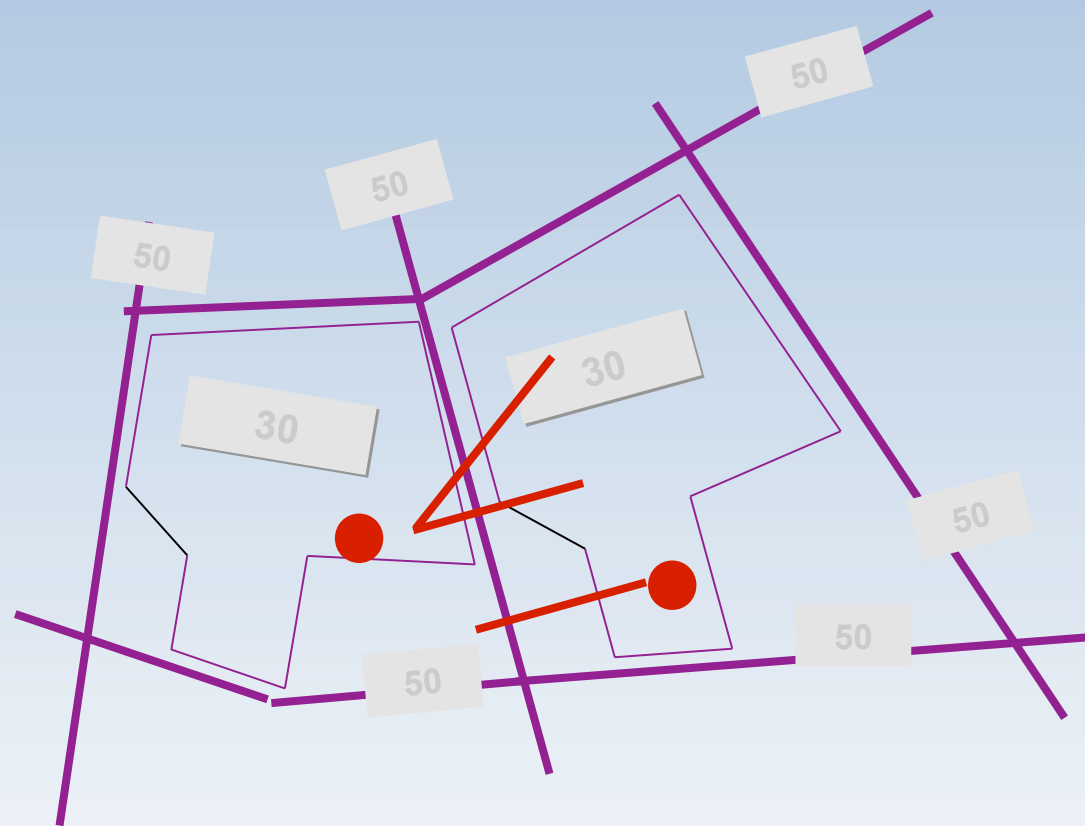


Zona 30



**Strada
residenziale**

L'isola ambientale non deve essere un'isola



Attraversamenti e considerazione degli attrattori



L'obiettivo è quello di far sì che nelle Zone 30 e nelle strade residenziali sia possibile la convivenza tra pedoni, bambini, anziani, disabili, ciclisti e automobili ...

Porte d'accesso - esempi



Isole ambientali - esempi



strade come soggiorno non come corridoio

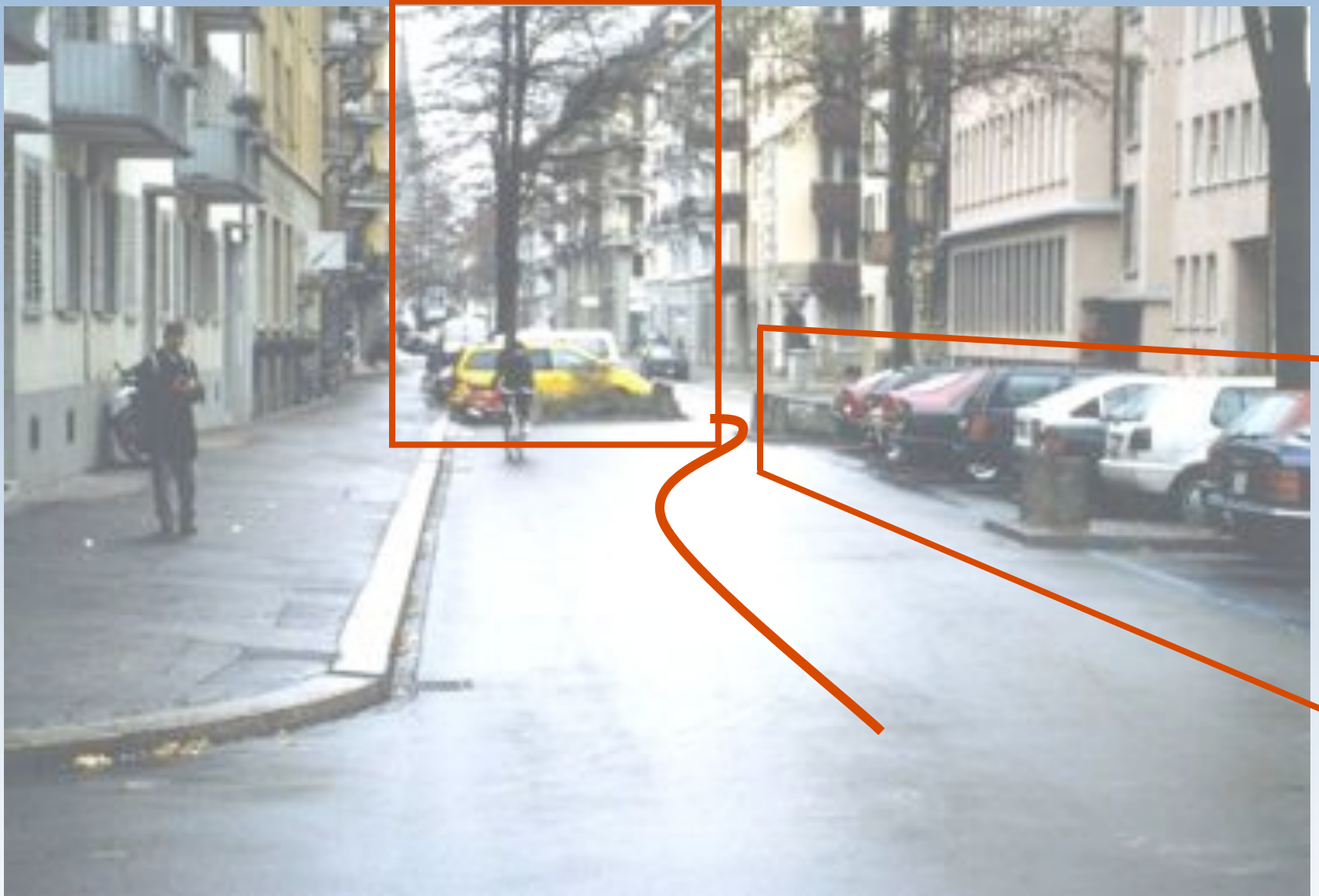
Trasformare le strade in vie, anche come materiali

Anche come Codice il Codice della Via

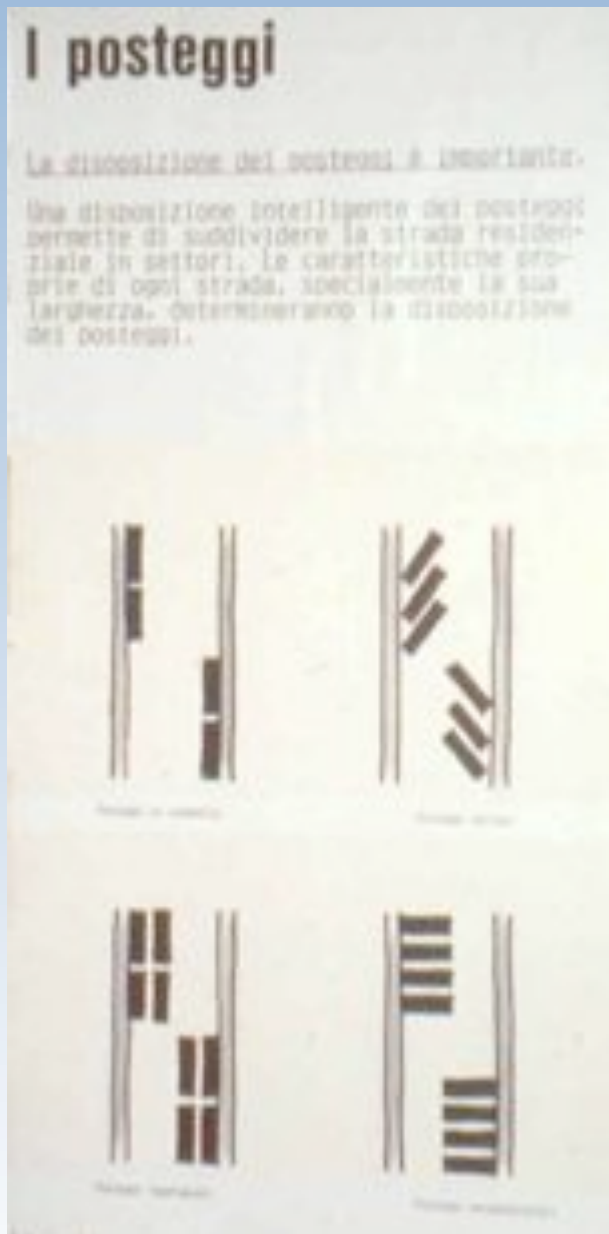
vantaggi sociali:

*più sicurezza, più tranquillità, aumento delle possibilità di
relazione sociale, rafforzamento dei negozi di vicinato ...*





Organizzare la sosta



Perche' le isole ambientali ...

Perche' 30 Km/h? - una velocità più favorevole con la residenza

A Buxtehude (Amburgo) sono stati misurati i cambiamenti prima e dopo l'introduzione estesa delle ZONE 30 ...

- 7 dbA
- 30% Ossidi di Azoto, -20% Monossido di Carbonio, -10% Idrocarburi **
- 1 L/100km
- 26% feriti

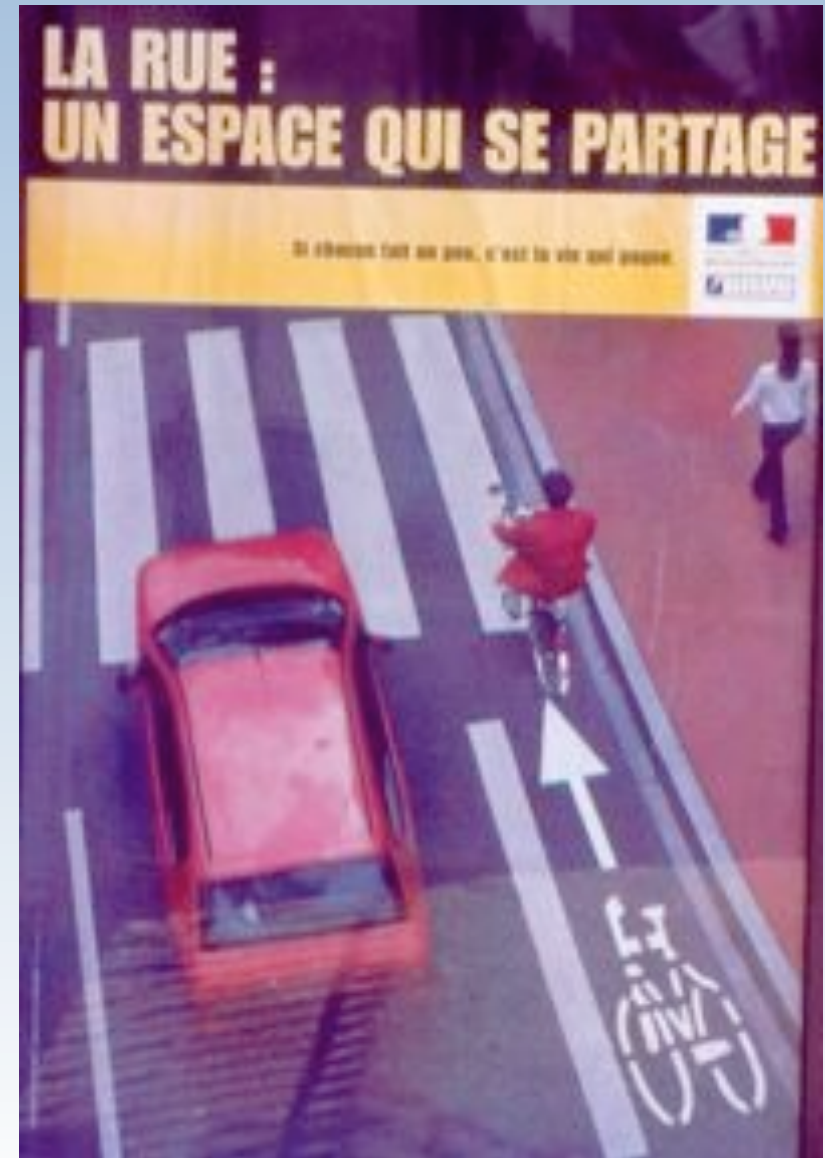
Meno velocità = minor spazio necessario per i veicoli

*2 mezzi pesanti che si incrociano a 50 Km/h => carreggiata 6.25 m***

*2 mezzi pesanti che si incrociano a 40 Km/h => carreggiata 5.50 m***



Comunicare messaggi positivi



Casa vuol dire camminare?

Vuol dire muoversi comodamente!



con il passeggino



con gli anziani



con la famiglia

Bisogna creare l'offerta pedonale!

**Necessità:
- attraversare
la strada**



Creare l'offerta pedonale!
dare continuità pedonale



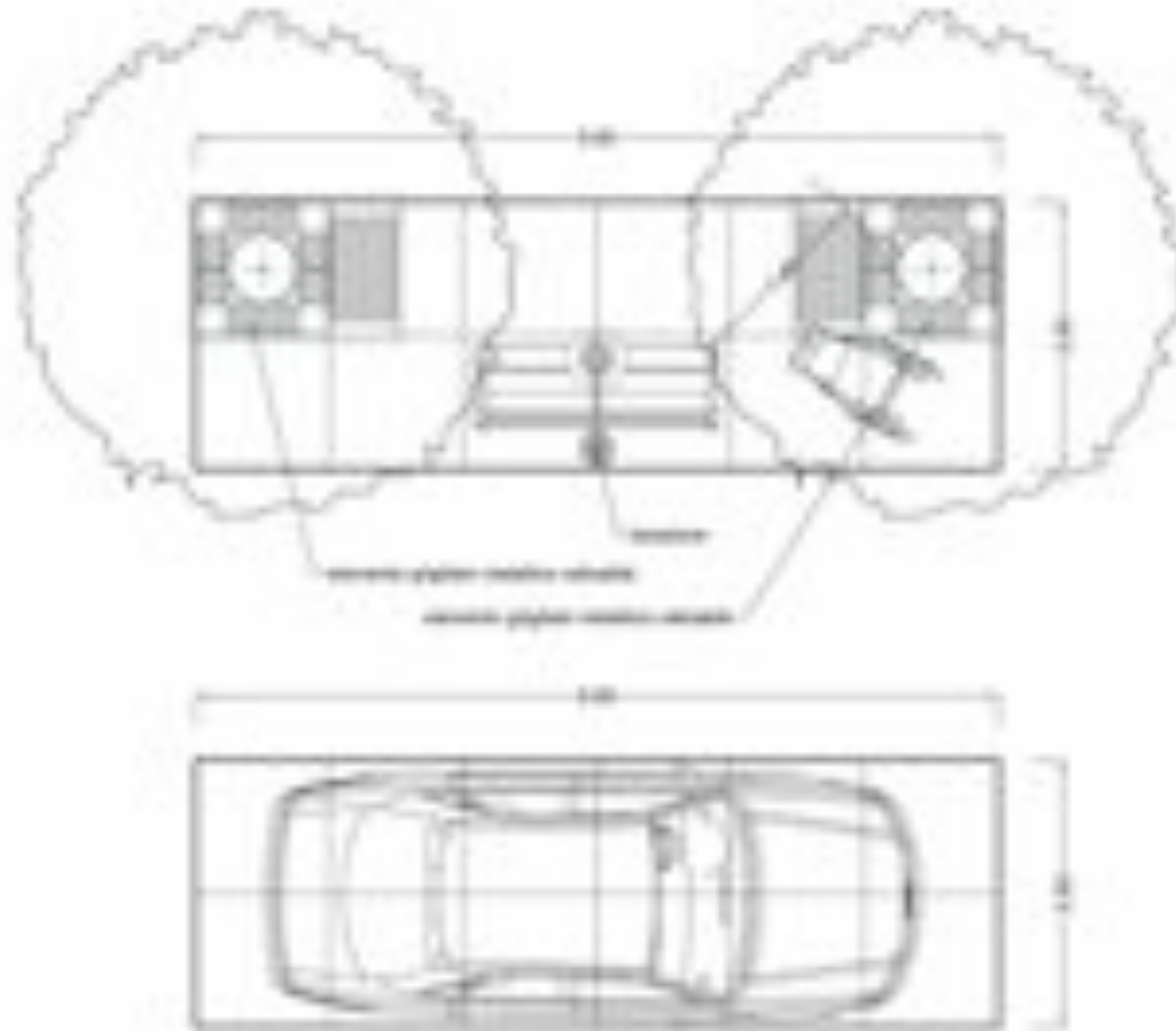
Principali documenti



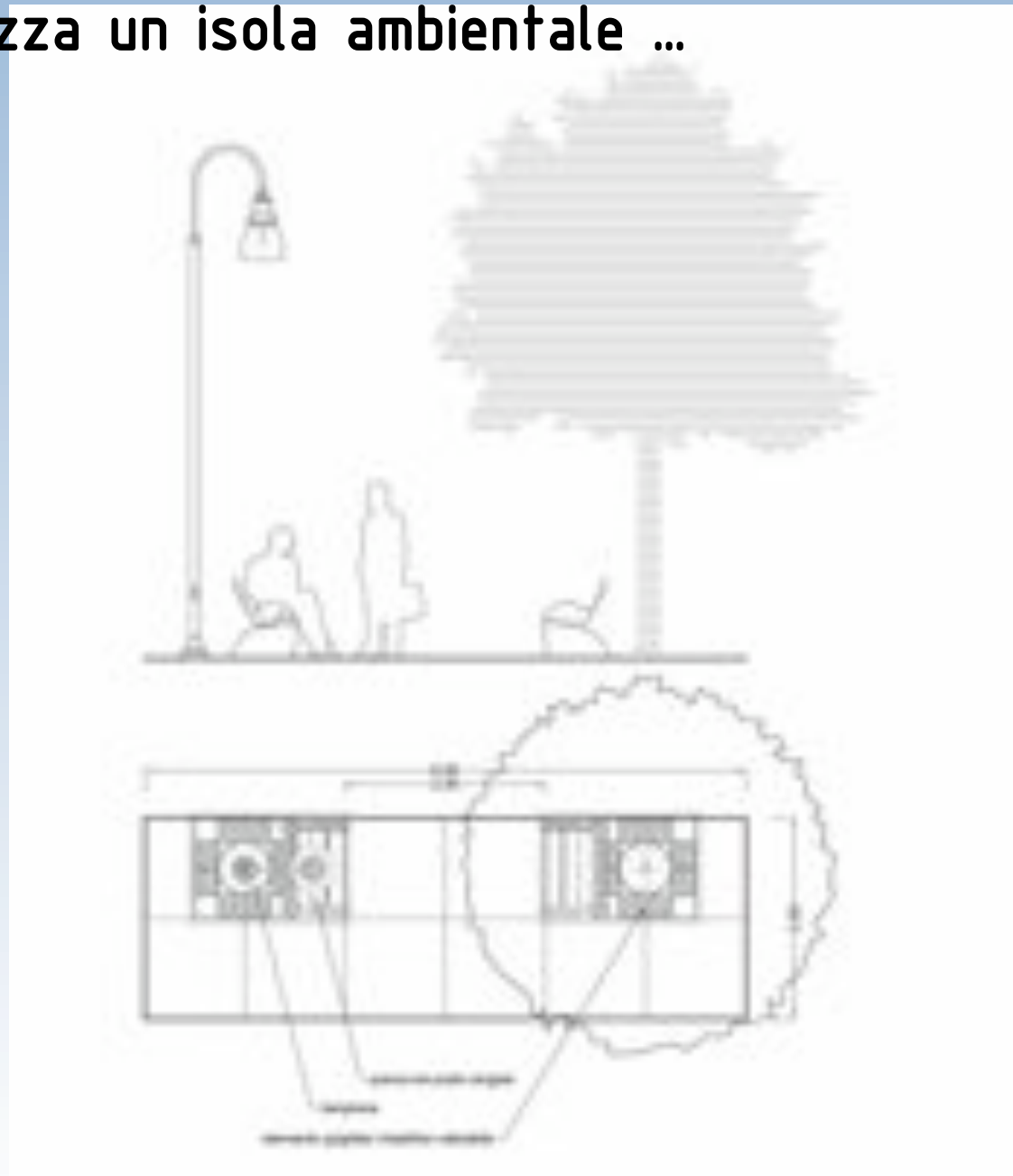
Caso studio Pordenone



come si realizza un isola ambientale ...



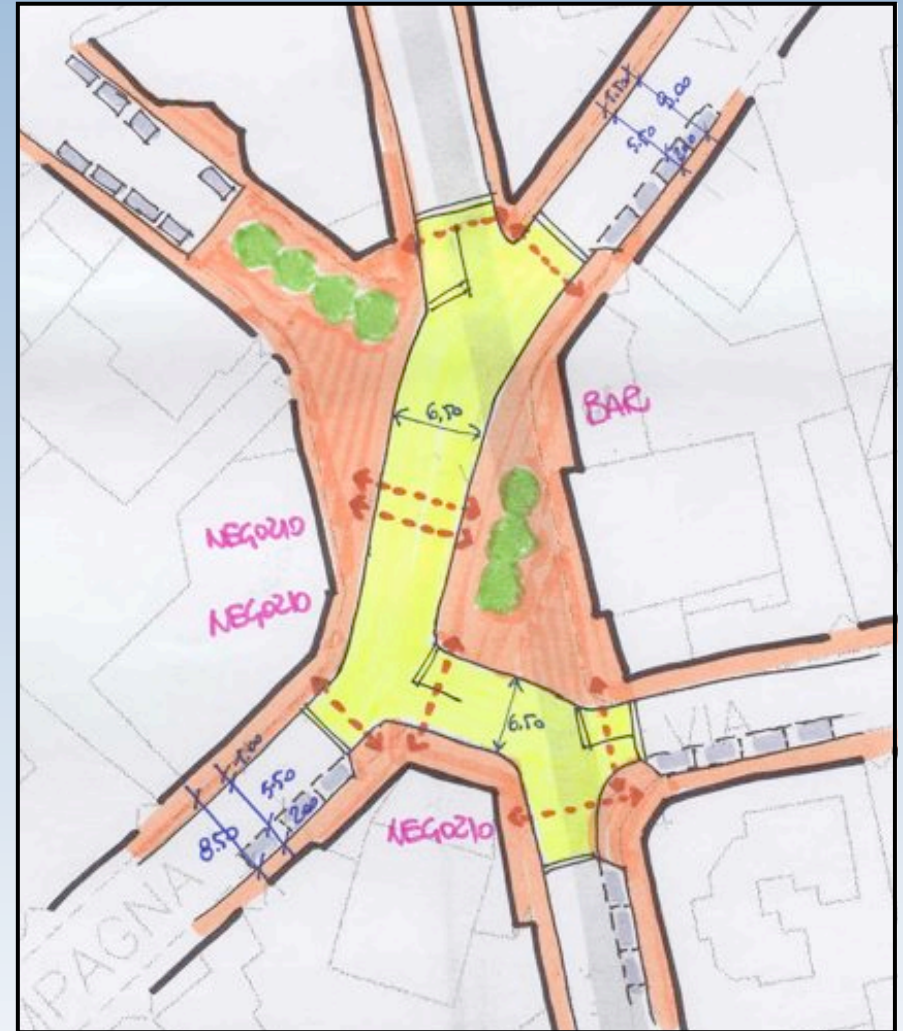
come si realizza un'isola ambientale ...



Caso studio Verona - Soluzioni possibili



attuale



Soluzione 1 - Aumento dello spazio pedonale e riduzione dello spazio strada

Caso studio Verona - Soluzioni possibili

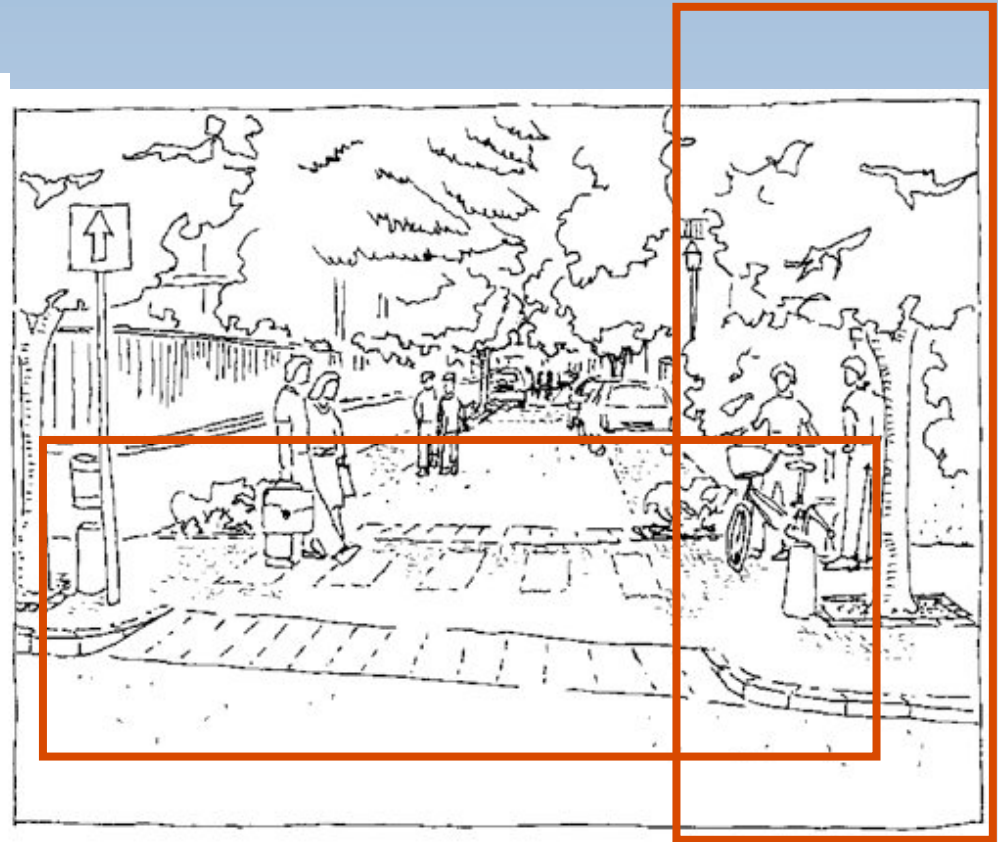
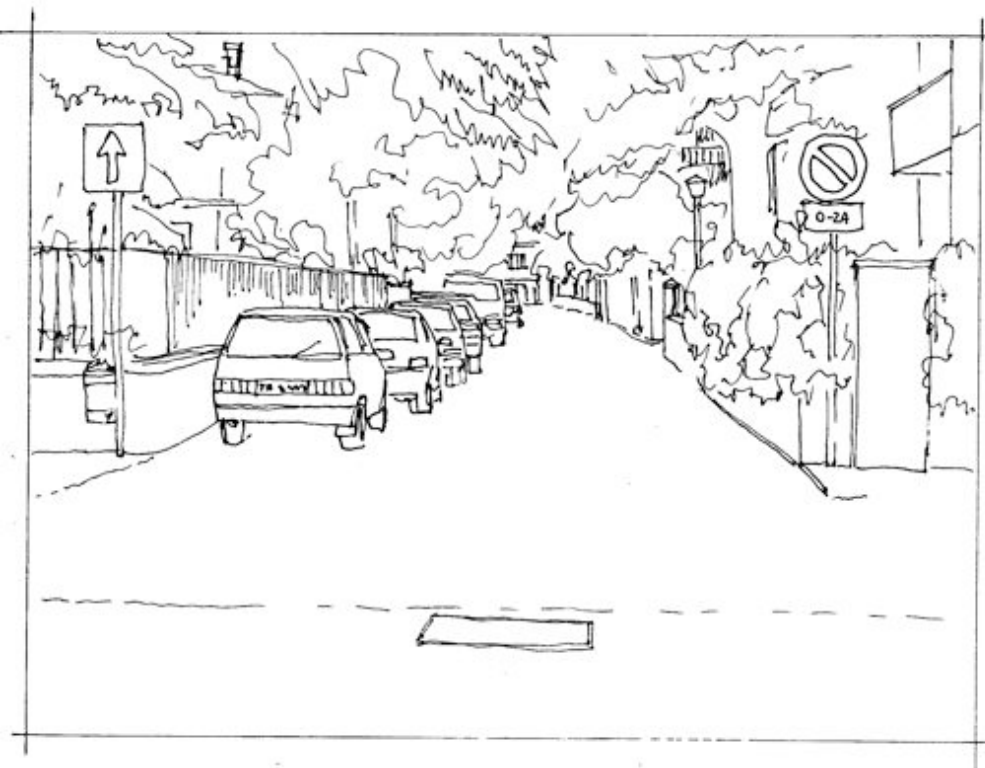


Soluzione 2 – come 1 con diverso schema viabilistico di precedenza



Soluzione 3 – come 1 e 2 e con rotatoria sormontabile

come si realizza un'isola ambientale ...



le auto sfrecciano veloci

Stringere la strada

Cambio di pavimentazioni e
piattaforme rialzate



Cassano D'Adda



Mezzocorona

Chicane



minirotatorie



Entroterra veneziano



La città del futuro sceglie la bicicletta - Vicenza 3 ottobre 2008





Pesano (provincia Milano zona est)





Villafranca di Verona





La città del fu

Provincia di Brescia



licenza 3 ottobre 2008



Schio



Verona



Verona





Verona



Predazzo (Trento)



Mestre perimetrazione di isola Ambientale



Dall'Abaco della ciclabilità e moderazione del traffico di Venezia



La città del futuro sceglie

Mestre isola ambientale di Piraghetto



Mestre isola ambientale di Piraghetto



**Mestre
isola ambientale
di Piraghetto**



Quartiere Monterosso

Bergamo



Pieghevole

Quartiere Santa Rita

Torino

Comunicazione a cura dell'associazione
La città Possibile
Torino

Pieghevole

La città del futuro sceglie la bicicletta - Vicenza 3 ottobre 2008



Svizzera – Berna – zone di incontro



Svizzera – Biel – zone di incontro



Vado a scuola da solo zone 30 di scuola





Segnali di avviso



Indicazioni sulla pavimentazione

